



ПРАВИТЕЛЬСТВО САНКТ-ПЕТЕРБУРГА
КОМИТЕТ ПО ГОСУДАРСТВЕННОМУ КОНТРОЛЮ, ИСПОЛЬЗОВАНИЮ
И ОХРАНЕ ПАМЯТНИКОВ ИСТОРИИ И КУЛЬТУРЫ
РАСПОРЯЖЕНИЕ

окуд

03.11.2020

№ 352-р

**Об утверждении предмета охраны
объекта культурного наследия регионального значения
«Станция метро «Балтийская» (с перронным залом)»**

В соответствии с подпунктом 10 пункта 2 статьи 33 Федерального закона от 25.06.2002 № 73-ФЗ «Об объектах культурного наследия (памятниках истории и культуры) народов Российской Федерации», пунктом 3.12 Положения о Комитете по государственному контролю, использованию и охране памятников истории и культуры, утвержденного постановлением Правительства Санкт-Петербурга от 28.04.2004 № 651, и на основании историко-культурных исследований, выполненных ОАО «НИПИИ «Ленметрогипротранс» (вх.№ 01-25-11434/20-0-0 от 02.07.2020):

1. Утвердить предмет охраны объекта культурного наследия регионального значения «Станция метро «Балтийская» (с перронным залом)», расположенного по адресу: Санкт-Петербург, площадь Балтийского вокзала, дом 1, литера А, согласно приложению к настоящему распоряжению.

2. Заместителю начальника отдела государственного учета объектов культурного наследия КГИОП обеспечить размещение настоящего распоряжения в электронной форме в локальной компьютерной сети КГИОП и его официальное опубликование.

3. Контроль за выполнением распоряжения остается за заместителем председателя КГИОП – начальником Управления организационного обеспечения, популяризации и государственного учета объектов культурного наследия.

Заместитель председателя КГИОП –
начальник Управления организационного
обеспечения, популяризации и государственного
учета объектов культурного наследия

Г.Р. Аганова

Предмет охраны объекта культурного наследия регионального значения
«Станция метро «Балтийская» (с перронным залом)»,
расположенного по адресу: Санкт-Петербург, площадь Балтийского вокзала, дом 1, литера А

№ пп	Видовая принадлежность предмета охраны	Предмет охраны	Фотофиксация
1	2	3	4
1.	Объемно-пространственное решение:	<p>исторические габариты и конфигурация прямоугольного в плане здания на одноступенчатом стилобате из красного гранита, с колонными портиками северного и южного лицевых фасадов;</p> <p>историческая форма, габариты и конфигурация скатных и плоских крыш;</p> <p>лицевые фасады: северный (обращенные на площадь Балтийского вокзала), восточный (на Митрофаньевское шоссе) и южный;</p> <p>западный фасад примыкает к зданию Балтийского вокзала.</p>	 
2.	Конструктивная система:	<p>фундаменты;</p> <p>наружные и внутренние капитальные стены;</p> <p>исторические отметки междуэтажных перекрытий;</p> <p>своды перекрытий:</p> <p>цилиндрические своды с кессонами кассового зала;</p> <p>цилиндрические своды боковых нефов перронного зала;</p> <p>цилиндрические своды коридора, (ведущего от эскалаторного зала к выходу на Балтийский вокзал), и наклонной эскалаторной шахты;</p>	 

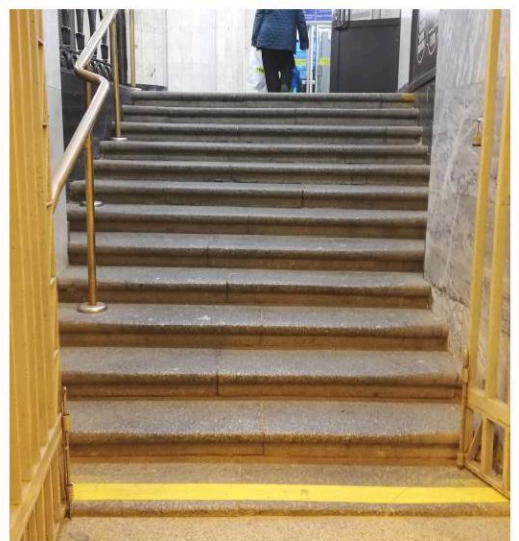
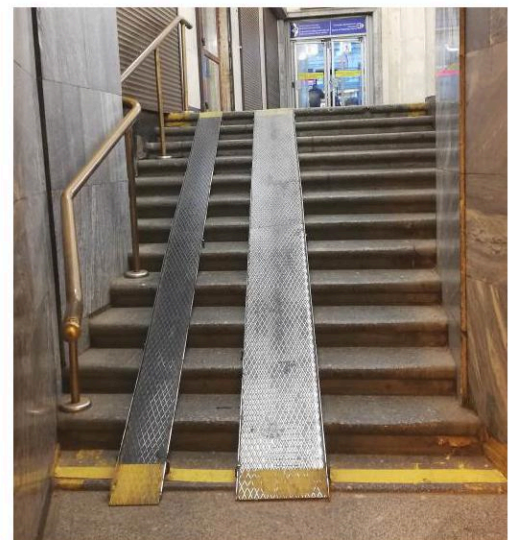
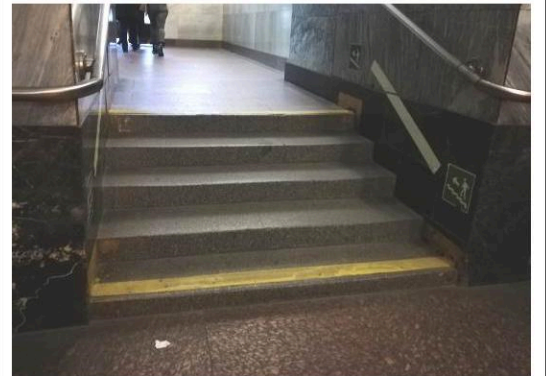
ребристый лучковый свод центрального нефа перронного зала;

купол эскалаторного зала;

исторические лестницы:

два пятиступенчатых перехода между уровнями коридора, ведущего из эскалаторного зала к выходу «в город»: тип (один марш), конструкции (междустенные), габариты, материал облицовки ступеней (серый гранит);

два перехода между уровнями коридора, ведущего из эскалаторного зала к выходу «на вокзал»: тип (один марш в тринадцать ступеней), конструкции (междустенные), габариты, материал облицовки ступеней (серый гранит).



3.	<p>Архитектурно-художественное решение фасадов:</p>	<p>архитектурно-художественное решение в приемах неоклассицизма 1950-х гг.;</p> <p>северный лицевой фасад, симметричный, трехчастный выходящий на площадь Балтийского вокзала (с центральной частью на пять световых осей);</p> <p>материал и характер отделки цоколя (плиты из красного гранита);</p> <p>материал и характер отделки фасада: в уровне 1-2-го этажей – гладкий ленточный руст, в уровне 3-го этажа – гладкая штукатурка;</p> <p>портик с шестью колоннами дорического ордера, несущими антаблемент, состоящий из гладкого фриза и профилированного карниза со стилизованными мутулами; местоположение (по центральной оси фасада), конфигурация (прямоугольный в плане), габариты;</p> <p>исторические дверные проемы, их местоположение (по трем центральным световым осям и по западной оси), конфигурация (прямоугольные), габариты; над дверными проемами - квадратный руст, имитирующий кладку с замковым камнем клинчатой формы; историческое заполнение дверных проемов - местоположение (дверные проемы северного фасада), тип (двустворчатые, филенчатые с остекленными филенками), конфигурация (прямоугольные), габариты, материал (дерево);</p> <p>исторические оконные проемы, их местоположение, конфигурация (прямоугольные, квадратные и полуциркульные), габариты;</p> <p>оформление оконных проемов: над дверными и оконными проемами в уровне первого этажа - квадратный руст, имитирующий кладку с плоским замковым камнем клинчатой формы;</p> <p>два флагодержателя, декорированные пальметками и листьями аканта, местоположение, конфигурация, материал (металл), техника исполнения (литье);</p> <p>оконные проемы в уровне третьего этажа обрамлены тонкими простыми одночастными перспективными наличниками;</p>	     
----	---	---	--

историческое заполнение оконных проемов, материал (дерево), цвет и рисунок заполнений;

две оконные решетки: материал (металл), техника исполнения (ковка, литье), рисунок (композиция из копий, перехваченных горизонтальными прутьями в верхней и нижней частях);

пять медальонов с рельефными портретами адмиралов русского флота: Ф.Ф.Ушакова (скульптор В.В. Исаева), М.П. Лазарева (А.А. Стрекавин), В.А. Корнилова (А.Н. Чернитский), П.С. Нахимова (Р.К. Таурит), С.О. Макарова (А.Г. Овсянников);

восемь горельефных композиций из стилизованных элементов-эмблем военно-морских специальностей;

межэтажный профилированный карниз в уровне второго-третьего этажей;

профилированный венчающий карниз с двухчастными сухариками;

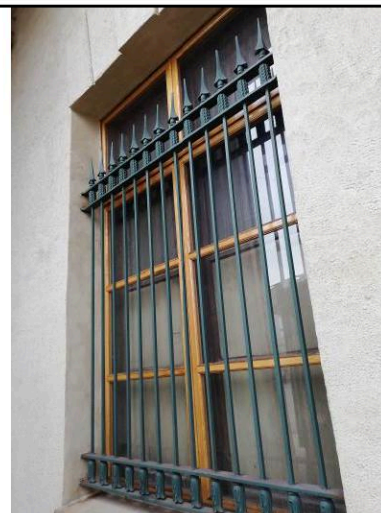
аттиковая стенка: местоположение (по центральной оси фасада), конфигурация (прямоугольная, ступенчатая), габариты;



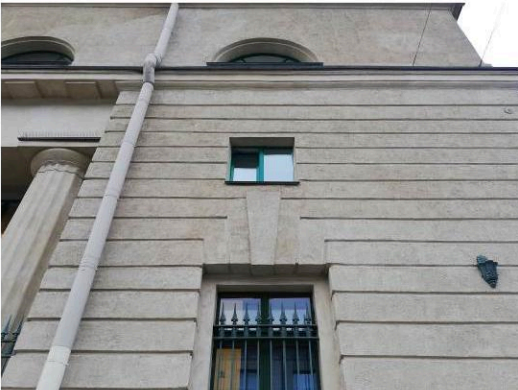

восточный лицевой фасад (на семь световых осей), выходящий на Митрофаньевское шоссе, симметричен;

материал и характер отделки цоколя (плиты из красного гранита);

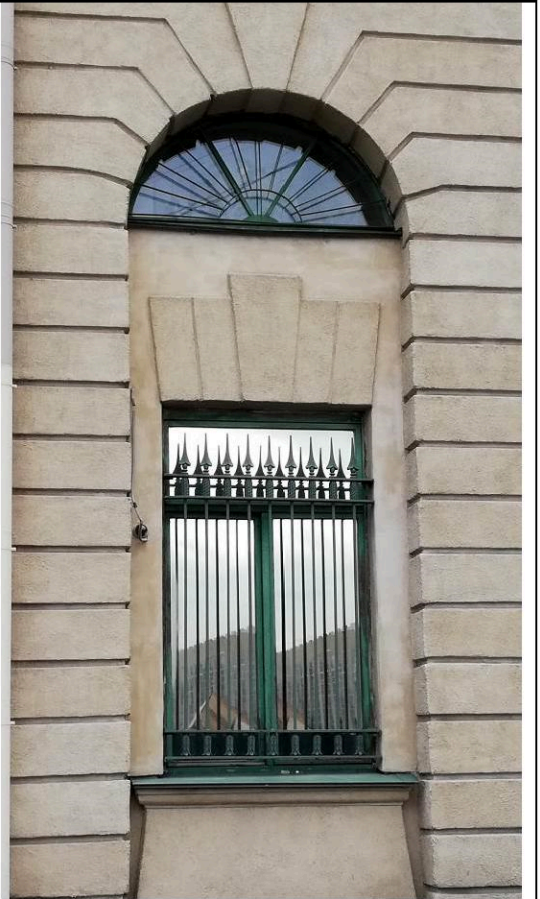

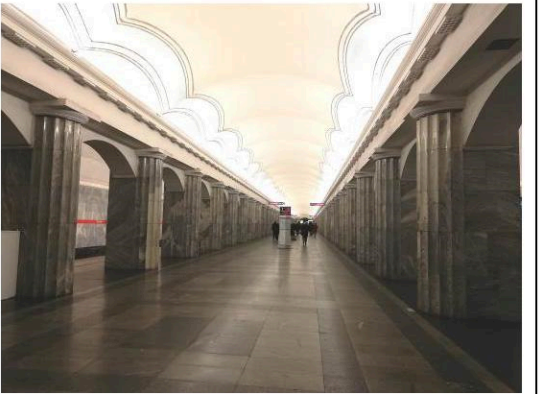
материал и характер отделки фасада: в уровне 1-го – 2-го этажа – гладкий ленточный руст, в уровне 3-го этажа – гладкая штукатурка;

две ниши; местоположение (по второй



		<p>и шестой световым осям фасада), конфигурация (прямоугольные в плане), габариты;</p> <p>два крыльца в три ступени каждое из красного гранита;</p> <p>исторические дверные проемы, их местоположение (по второй и шестой световым осям фасада в нишах); конфигурация (прямоугольные), габариты;</p> <p>дверные проемы расположены в нишах, фланкированы каннелированными колоннами дорического ордера высотой в два этажа;</p> <p>историческое заполнение дверных проемов*; (*заполнение южного дверного проема утрачено); местоположение, тип (двустворчатые, филенчатые, остекленные с остекленной фрамугой), конфигурация (прямоугольные), габариты, материал (дерево);</p> <p>две металлические решетки из стилизованных копий, с горизонтальными прутьями, ограждающие входные порталы;</p> <p>исторические оконные проемы, их местоположение, конфигурация (прямоугольные, квадратные и полуциркульные), габариты;</p> <p>оформление оконных проемов: над оконными проемами в уровне первого этажа - квадратный руст, имитирующий кладку с замковым камнем клинчатой формы;</p> <p>оконные проемы в уровне третьего этажа обрамлены простыми одночастными тонкими перспективными наличниками;</p> <p>историческое заполнение оконных проемов, материал (дерево), цвет и рисунок заполнений;</p> <p>пять оконных решеток: материал (металл), техника исполнения (ковка), рисунок (композиция из копий, перехваченных горизонтальными прутьями);</p> <p>три флагодержателя, декорированные пальметками и листьями аканта, местоположение, конфигурация, материал (металл), техника исполнения (литье);</p>	    
--	--	---	--

	<p>межэтажный профилированный карниз в уровне второго-третьего этажей;</p> <p>профилированный венчающий карниз с сухариками;</p> <p>южный фасад:</p> <p>материал и характер отделки цоколя (плиты из красного гранита);</p> <p>материал и характер отделки фасада: в уровне 1-го – 2-го этажа – гладкий ленточный руст; в уровне 3-го этажа – гладкая штукатурка;</p> <p>стилизированный портик с восемью трехчетвертными колоннами дорического ордера, несущими антаблемент, состоящий из гладкого фриза и профилированного карниза со стилизованными мутулами; местоположение (по центральной оси фасада), конфигурация (прямоугольный в плане), габариты;</p> <p>исторические дверные проемы, их местоположение (по крайней восточной световой оси и по центральной световой оси фасада), конфигурация (прямоугольные), габариты;</p> <p>над дверными проемами и оконными проемами первого и части второго этажа - квадратный руст, имитирующий кладку с плоским замковым камнем клинчатой формы;</p> <p>историческое заполнение центрального дверного проема: тип (двустворчатая глухая дверь); материал (металл), рисунок (каждая створка разделена на три квадрата с круглыми нишами, в рамах из стилизованных лавровых листьев, перевитых лентой), техника исполнения (литье);</p> <p>заполнение дверного проема, расположенного по крайней западной световой оси – утрачено;</p> <p>исторические оконные проемы, их местоположение, конфигурация (прямоугольные, квадратные и полуциркульные), габариты;</p> <p>оформление оконных проемов: оконные проемы в уровне третьего этажа обрамлены тонкими простыми одночастными перспективными наличниками;</p>	  
--	--	---

		<p>историческое заполнение оконных проемов, материал (дерево), цвет и рисунок заполнений;</p> <p>семь оконных решеток: материал (металл), техника исполнения (ковка, литье), рисунок (композиция из копий, перехваченных горизонтальными прутьями);</p> <p>флагодержатели, декорированные пальметками и листьями аканта, местоположение, конфигурация, материал (металл), техника исполнения (ковка, литье);</p> <p>десять горельефных композиции из стилизованных элементов-эмблем военно-морских специальностей;</p> <p>межэтажный профилированный карниз в уровне второго-третьего этажей;</p> <p>профилированный венчающий карниз с двухчастными сухариками;</p> <p>аттиковая стенка: местоположение (по центральной оси фасада), конфигурация (прямоугольная, ступенчатой формы), габариты.</p>	  
4.	Декоративно-художественное оформление интерьеров:	<p>перронный зал разделен двумя рядами пилонов на три нефа: широкий центральный - перрон и боковые, по которым проходят железнодорожные пути и располагаются платформы;</p> <p>материал и характер отделки пола (плиты серого гранита, различных оттенков, сложенные в геометрические орнаменты);</p>	

материал и характер отделки стен (плиты голубовато-серого нижнешелеинского мрамора и плиты черного мрамора в уровне плинта);

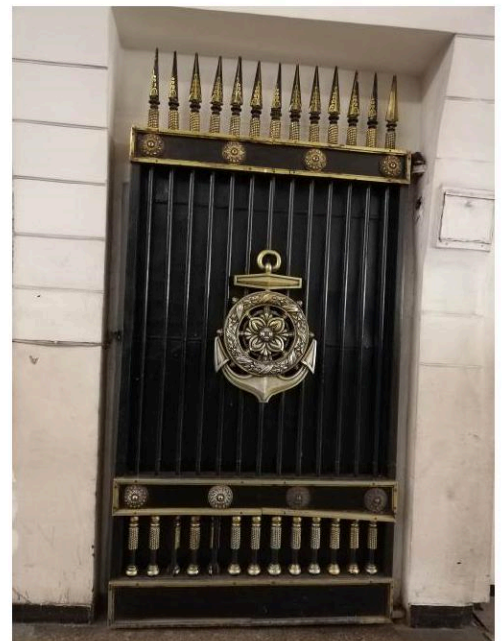
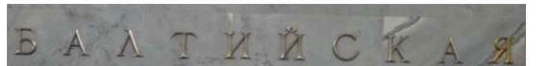
пилоны, декорированные каннелированными полуколоннами (облицованы голубовато-серым нижнешелеинским мрамором);

антаблемент, состоящий из гладкого фриза и профилированного карниза со стилизованными мутулами;

шрифтовые литеры надписи - «Балтийская» (повторяется шесть раз), расположены на стенах боковых нефов перронного зала, выполнены из металла;

десять круглых ажурных вентиляционных решеток с орнаментом из остролистников, расположенные на стенах перронного зала, (латунь(?), шпиастр (?));

две решетки, расположенные в нишах перронного зала:
основание из круглых в сечении, окрашенных в черный цвет стоек, декорированных композицией из стилизованных якоря и лаврового венка с 4-х листником в центре;
в нижней части ряд круглых в сечении, окрашенных в черный цвет стоек на профилированной базе с декоративным элементом в виде шара со спускающейся от него бахромой; над стойками четыре розетки с растительным рельефом, закрепленных на глухом, окрашенном в черный цвет основании с профилем по периметру; навершие в виде ряда пик; (материалы: сталь, шпиастр (?), бронзировка);

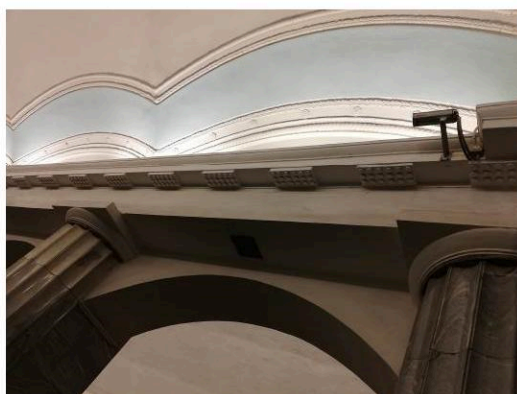
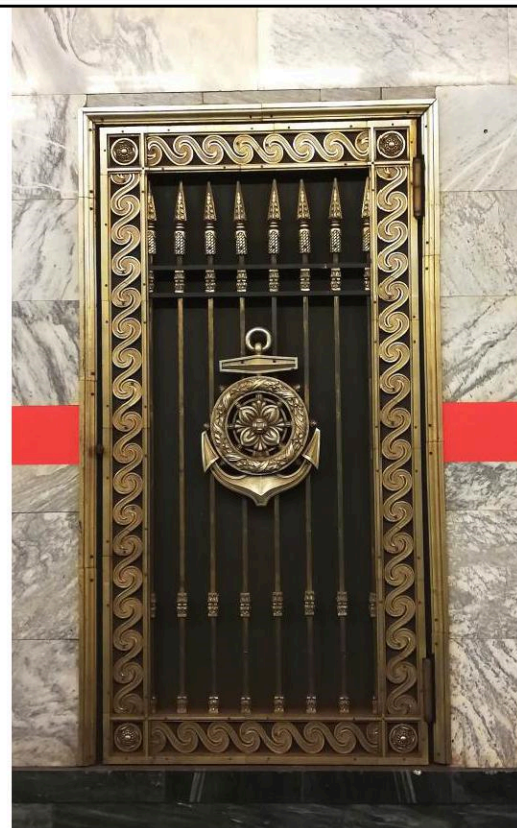


четыре вентиляционные решетки прямоугольной формы, расположенные на стенах боковых нефов перронного зала:

основание из круглых в сечении пик с перехватом из квадратных в сечении элементов с растительным рельефом, в центре - композиция из якоря и лаврового венка с 4-х листником, по периметру - орнамент типа «меандр», по углам - розетки с растительным рельефом; (сталь, шпатель (?), бронзировка);

свод декорирован лепными профилированными дугами;

часть перронного зала, (при входе на эскалаторы), выделена материалом отделки стен (плиты черного мрамора, полосы серого мрамора по нижней и верхней границам стен); материал и характер отделки пола в этой части перронного зала - плиты серого гранита;



		<p>эскалаторный зал:</p> <p>материал и характер отделки пола (плиты серого и красного гранита);</p> <p>материал и характер отделки стен (плиты зеленого искусственного мрамора);</p> <p>шесть исторических дверных проемов: их местоположение, конфигурация (прямоугольные), габариты;</p> <p>оформление дверных проемов: профилированные наличники из серого мрамора; историческое заполнение северо-восточного проема, тип (двустворчатое), материал (дерево);</p> <p>барельеф, расположенный над сводом наклонной эскалаторной шахты, представляет собой композицию из стилизованных элементов военно-морской символики, (типс ?);</p> <p>семь ажурных решеток с геометрический орнаментом, расположены на стенах эскалаторного зала, (шпиатр?);</p> <p>стилизованный фриз с лепным декором и профилированный карниз — по периметру эскалаторного зала;</p> <p>центр плафона оформлен круглой лепной композицией из стилизованных пик и лаврового венка, перевитого лентами;</p>	    
--	--	---	--

шрифтовые литеры надписей - «выход на вокзал», «выход в город», «нет выхода», расположены над проемами эскалаторного зала, выполнены из металла;

оформление коридора, ведущего из эскалаторного зала «в город»:

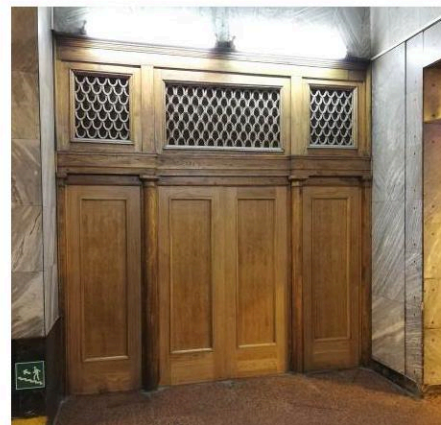
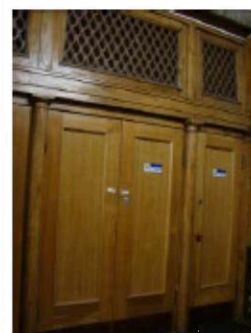
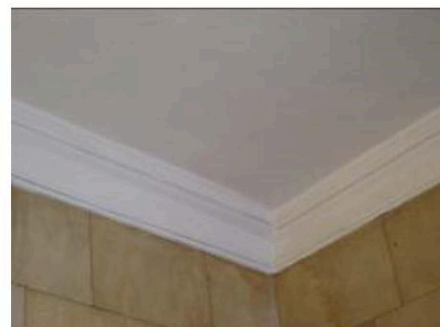
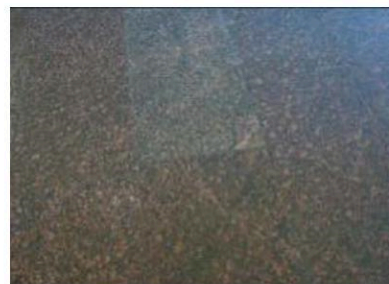
материал и характер отделки пола (плиты красного гранита);

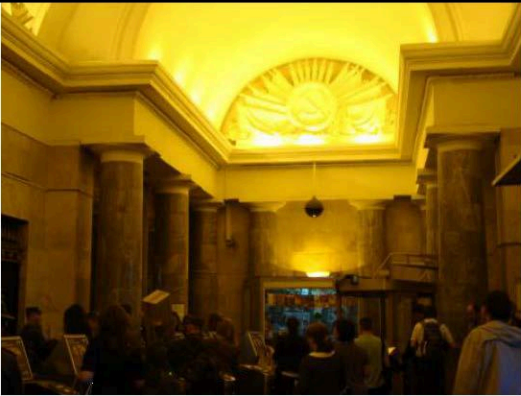
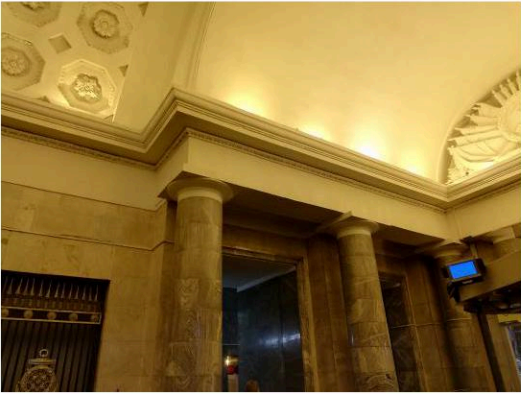
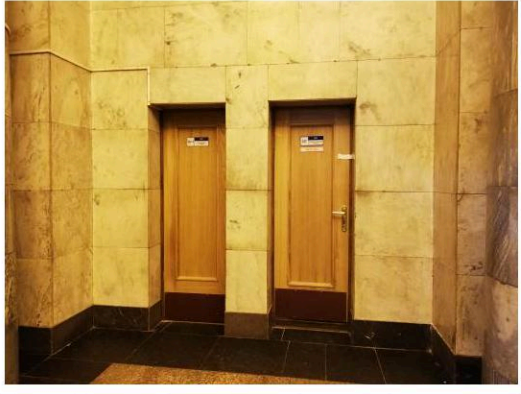


материал и характер отделки стен (плиты светлого серого мрамора);

профилированный карниз;

две решетки радиатора, расположенные на стенах коридора: прямоугольной формы, по краю филенки с профилем по периметру- частично с перфорацией, по углам стилизованный 4-хлистник, вкомпонованный в квадрат; в центре - рельеф в виде чешуи и трилистника, (шпатель (?), мрамор);
обрамление из серого мрамора, в верхней части которого 3-х ступенчатый карниз с выносом;

четыре прямоугольных деревянных четырехчастных панели с полуколоннами дорического ордера и решетками в верхней части; две из них имеют дверные створки;



		<p>оформление кассового зала:</p> <p>материал и характер отделки пола (плиты серого гранита);</p> <p>материал и характер отделки стен (плиты светло-серого прохорово-баландинского мрамора);</p> <p>два исторических дверных проема: их местоположение, конфигурация (прямоугольные), габариты;</p> <p>заполнение дверных проемов: тип (одностворчатые, филенчатые), конфигурация (прямоугольные), габариты;</p> <p>три ниши: их местоположение (симметричны дверным проемам), конфигурация (прямоугольные), габариты;</p> <p>два широких проема, обрамленных профилированными наличниками;</p> <p>четыре колонны и четыре трехчетвертные колонны, облицованные серым нижне-шелеинским мрамором;</p> <p>две решетки радиатора, расположенные на стене кассового зала: прямоугольной формы, по краю филенки с профилем по периметру - частично с перфорацией, по углам стилизованный 4-хлистник, вкомпонованный в квадрат; в центре - рельеф в виде чешуи и трилистника; (шпиатр (?));</p> <p>широкий гладкий фриз и профилированный раскрепованный карниз с порезкой;</p>	    
--	--	---	--

три решетки, расположенные в нишах кассового зала: основание из круглых в сечении, окрашенных в черный цвет стоек, декорированных композицией из якоря и лаврового венка с 4-х листником в центре; в нижней части ряд круглых в сечении, окрашенных в черный цвет, стоек на профилированной базе с декоративным элементом в виде шара со спускающейся от него бахромой; над стойками пять розеток с растительным рельефом, закрепленных на глухом, окрашенном в черный цвет основании с профилем по периметру; наверху в виде ряда пик; (сталь, шпигат (?), бронзировка);

восьмигранные кессоны с лепными розетками свода;

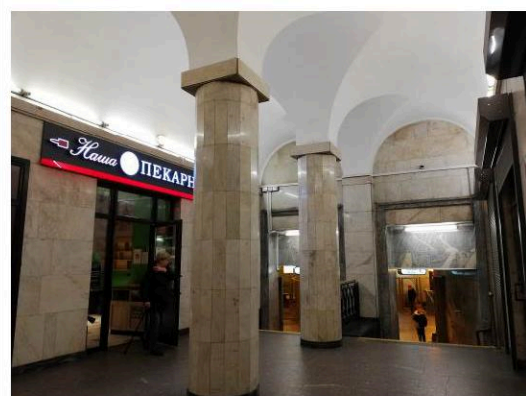
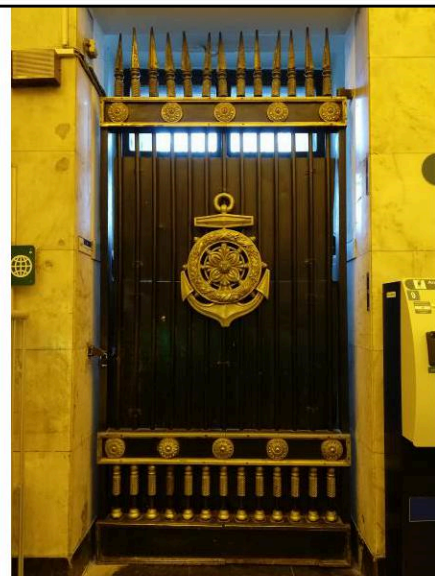
два лепных (гипсовых) горельефа, расположенных на торцевых стенах кассового зала; представляют собой композиции из стилизованных элементов советской военной символики, в центре восточной - медаль «За оборону Ленинграда», обрамленная лавровым венком;


в центре западной композиции - серп и молот в обрамлении лаврового венка;

оформление коридора, ведущего к выходу вокзал:

материал и характер отделки пола (плиты серого гранита);
материал и характер отделки стен (плиты белого мрамора);
три колонны, облицованные белым мрамором;

исторические проемы: местоположение, конфигурация, габариты;
оформление помещения вестибюля юго-восточной части здания: стены облицованы плитами серого мрамора, пол - плитами красного и серого



		<p>гранита;</p> <p>исторические* заполнения дверных проемов служебных помещений; (* частично утрачены);</p> <p>две решетки, ограждающие лестницы: местоположение, рисунок (геометрический орнамент с меандром в нижней части), материал (металл), техника исполнение (литье).</p>	
5.	Предметы декоративно-прикладного искусства:	<p>панно «1917 год», выполненное в технике «флорентийская мозаика» по эскизу художника Г.И. Рублева;</p> <p>два бра: (латунь, стекло) в форме карниза, представляют собой ряд из тридцати плафонов в форме полукруга с рельефом геометрического характера, соединенных латунными ободами;</p> <p>четырнадцать торшеров, расположены по периметру эскалаторного зала: выполнены в виде колонны черного с прожилками мрамора, каннелированный фуст декорирован бронзовым (?) якорем, в верхней части - круглый в плане элемент с рельефом из листьев лавра на котором волнитообразные опоры, поддерживающие венок из стилизованных листьев лавра; абака профилированная; основанием служит квадратный в сечении постамент; плафон круглой формы, декорирован гравированным стилизованным растительным орнаментом с бронзовым ободом по периметру; (мрамор, шпатель, бронзировка, стекло);</p>	  

		<p>тридцать шесть светильников в виде торшеров, расположены на балюстрадах эскалаторов: опора круглая в сечении, у основания и в верхней части которой профилированные обода и рельеф в виде листьев аканта; постамент квадратный в сечении; плафон в виде шара молочного стекла.</p>	
--	--	---	---