

Условные обозначения:

- Границы территории, в отношении которой осуществляется подготовка проекта планировки
- Границы зон планируемого размещения линейного объекта регионального значения
- Границы зон планируемого размещения объектов капитального строительства, проектируемых в составе линейного объекта регионального значения
- Номера зон планируемого размещения линейного объекта регионального значения, а также зон планируемого размещения объектов капитального строительства, проектируемых в составе линейного объекта регионального значения
- Ось планируемого линейного объекта с нанесением пикетажа

Конструктивные и планировочные решения, планируемые в отношении линейного объекта и (или) объектов капитального строительства, проектируемых в составе линейного объекта регионального значения:

- здания, сооружения
- существующая проезжая часть
- проектируемая проезжая часть
- тротуар
- велодорожка
- подземные вестибюли
- трасса перегонного тоннеля
- здания и сооружения, планируемые документацией по планировке территории для размещения линейного объекта «Фрунзенско-Приморская линия метрополитена от станции «Комendanтский проспект» до станции «Шуваловский проспект»

Существующие объекты инженерной инфраструктуры:

- воздушные линии электропередачи
- кабельные линии высокого напряжения
- кабельные линии низкого напряжения
- сети связи
- хозяйственно-бытовая канализация
- ливневая канализация
- водопровод
- теплосеть
- газопровод
- тоннельный канализационный коллектор

Объекты инженерной инфраструктуры, подлежащие переносу (переустройству):

- проектируемые кабельные линии электропередачи 10 кВ

- проектируемые соединительные муфты
- проектируемое наружное освещение
- сети связи
- проектируемая хозяйственно-бытовая канализация
- проектируемая общесплавная канализация
- проектируемая ливневая канализация
- проектируемый водопровод
- проектируемая теплосеть
- демонтаж
- футляр
- коридор для строительства тепломагистрالی

Планируемые объекты инженерной инфраструктуры:

- хозяйственно-бытовая канализация
- общесплавная канализация
- ливневая канализация
- вводы канализации для подключения объектов метро
- проектируемые водопроводные вводы для подключения объектов метро
- проектируемые водоотводные лотки
- проектируемый пожарный гидрант

проектом «Замена опор на ВЛ 110кВ «Лахтинская-5/6»:

- проектируемая опора ВЛ
- ось ВЛ
- ВОЛС по ВЛ
- крайний провод ВЛ

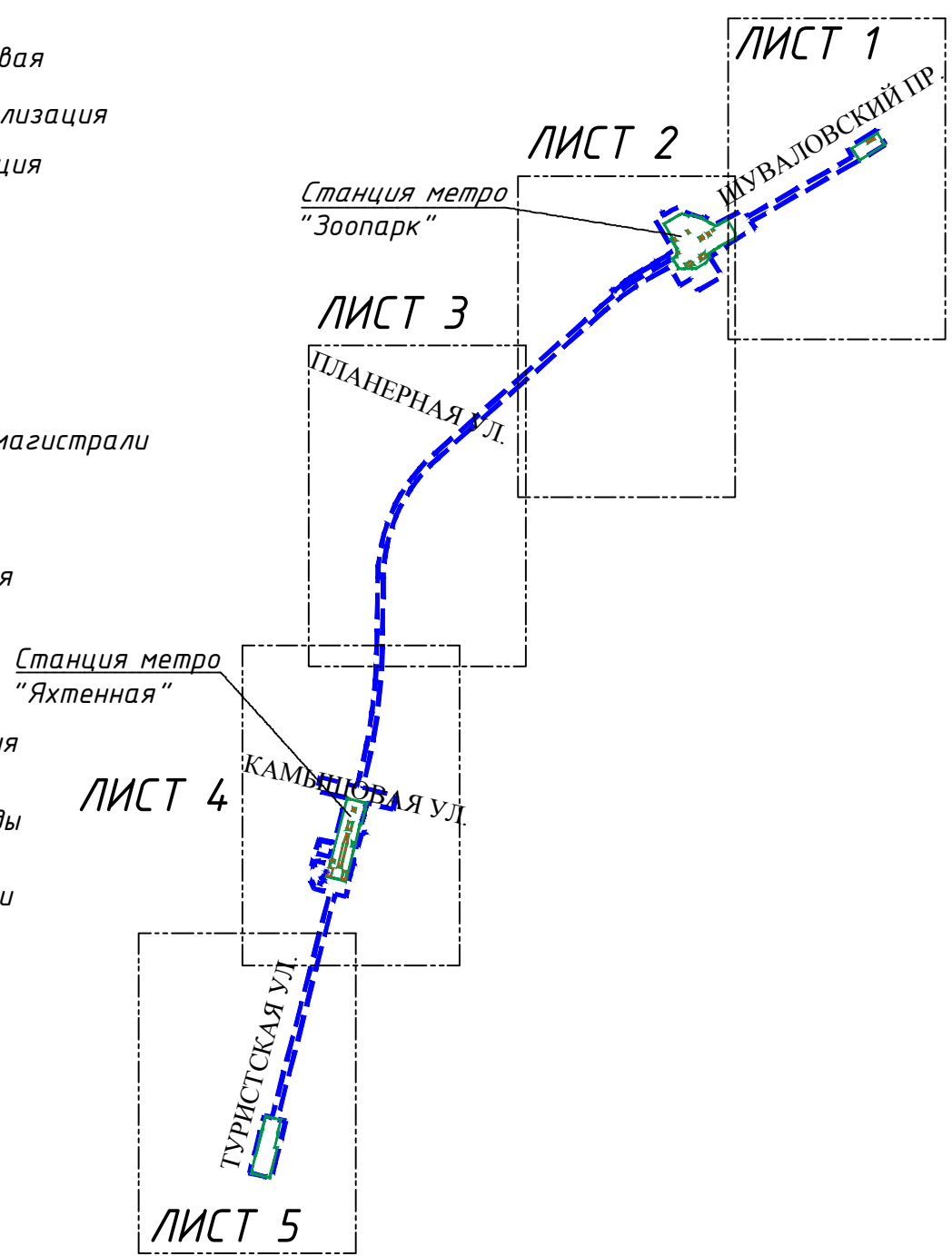
проектом «Проектирование строительства водоводов по продолжению Планерной ул. до дороги на Каменку и далее до продолжения Парашютной ул.»:

- водовод

Существующие объекты метрополитена:



Схема расположения листов



Согласовано:

|              |                |              |
|--------------|----------------|--------------|
| Инв. № подл. | Подпись и дата | Взам. инв. № |
|              |                |              |





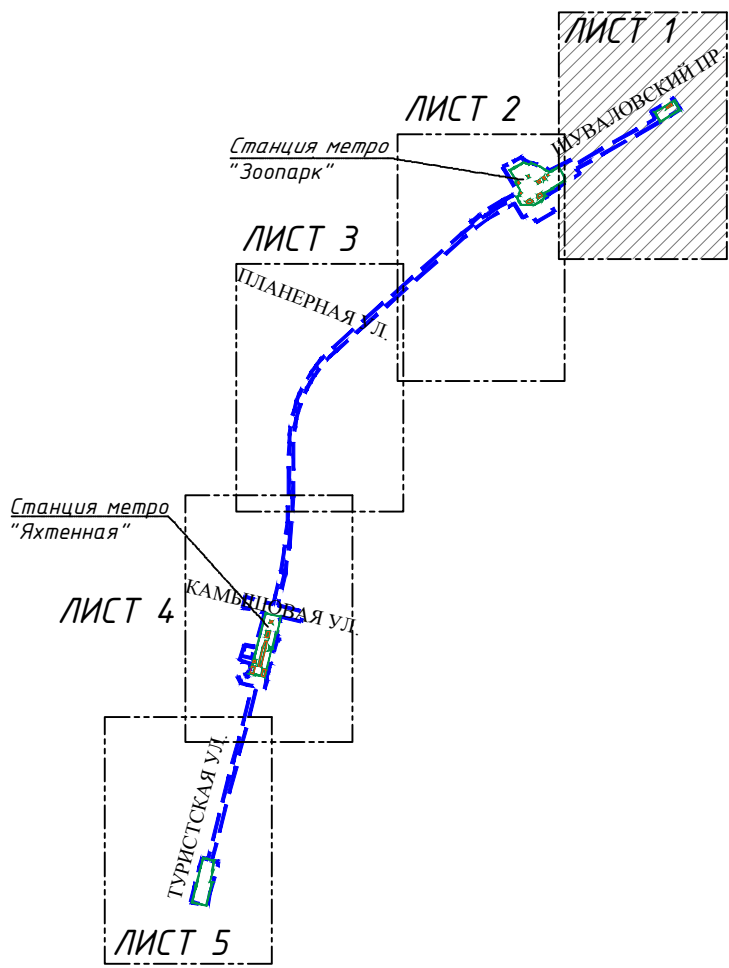
|             |           |      |       |   |       |  |                   |       |        |
|-------------|-----------|------|-------|---|-------|--|-------------------|-------|--------|
|             |           |      |       |   |       | ПМ-4/2018-ПП.2.1   |                   |       |        |
|             |           |      |       |   |       | Невско-Василеостровская линия метрополитена<br>от станции "Беговая" до станции "Зоопарк" |                   |       |        |
| Изм         | Кол.уч    | Лист | N док | Подпись   | Дата  | Проект планировки территории.<br>Материалы по обоснованию                                | Стадия            | Лист  | Листов |
| Разработал  | Липина    |      |       |  | 01.21 |  | ДПТ               | 5.2.0 | 6      |
| Проверил    | Окатьева  |      |       |  | 01.21 |  |                   |       |        |
| Рук. отдела | Божук     |      |       |  | 01.21 |  |                   |       |        |
|             |           |      |       |   |       | Схема конструктивных и<br>планировочных решений.<br>М1:2000                              | ООО "КРТ Система" |       |        |
| Н.контроль  | Косынкина |      |       |  | 01.21 |  |                   |       |        |



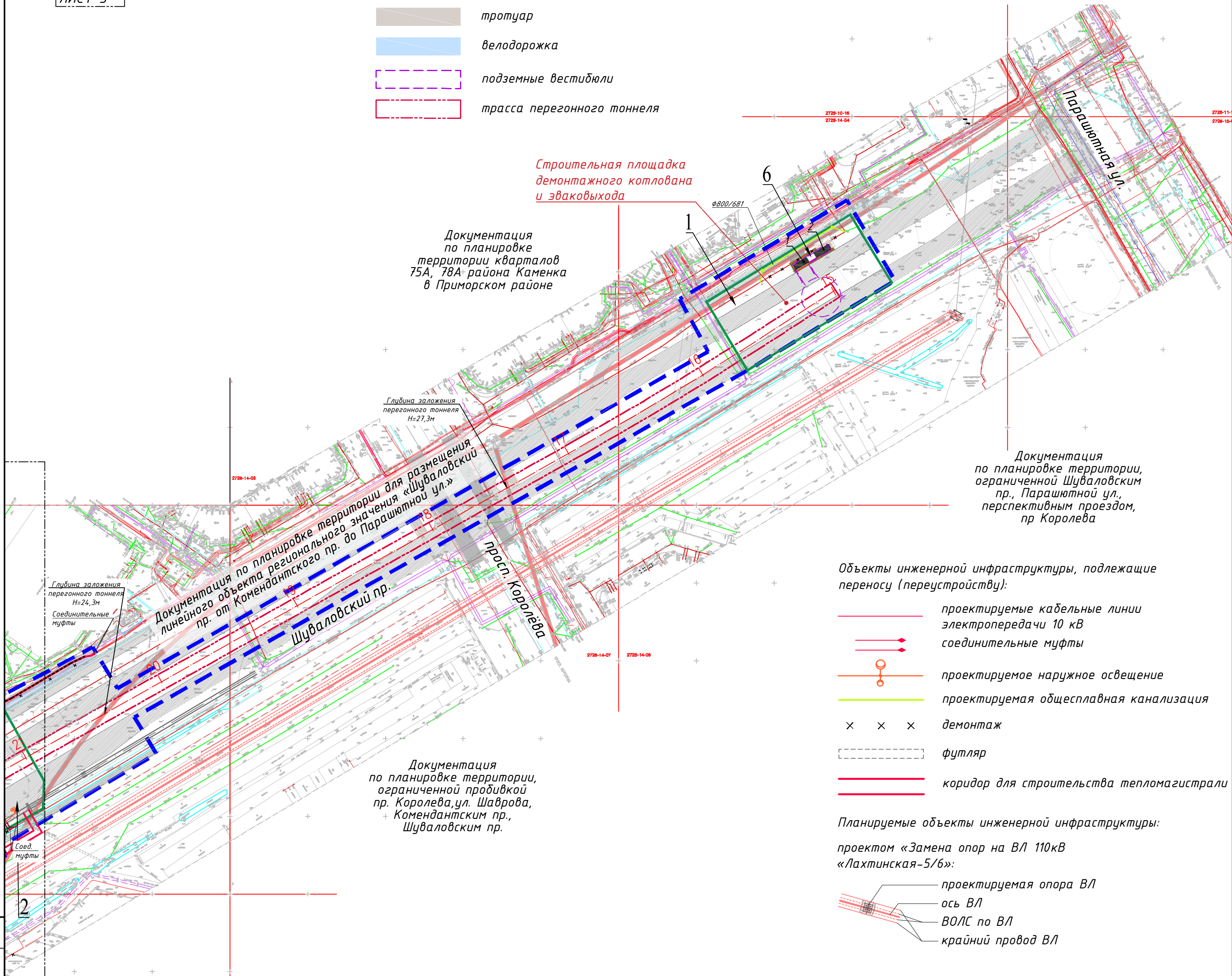
Схема расположения листов



Условные обозначения:

- Границы территории, в отношении которой осуществляется подготовка проекта планировки
- Границы зон планируемого размещения линейного объекта регионального значения
- Границы зон планируемого размещения объектов капитального строительства, проектируемых в составе линейного объекта регионального значения
- Номера зон планируемого размещения линейного объекта регионального значения, а также зон планируемого размещения объектов капитального строительства, проектируемых в составе линейного объекта регионального значения
- Ось планируемого линейного объекта с нанесением пикетажа
- Конструктивные и планировочные решения, планируемые в отношении линейного объекта и (или) объектов капитального строительства, проектируемых в составе линейного объекта регионального значения :
- здания, сооружения
- существующая проезжая часть
- проектируемая проезжая часть
- тротуар
- велодорожка
- подземные вестибюли
- трасса перегонного тоннеля

- Существующие объекты инженерной инфраструктуры:
- воздушные линии электропередачи
  - кабельные линии высокого напряжения
  - кабельные линии низкого напряжения
  - сети связи
  - хозяйственно-бытовая канализация
  - ливневая канализация
  - водопровод
  - тепловая сеть
  - газопровод
  - тоннельный канализационный коллектор



Объекты инженерной инфраструктуры, подлежащие переносу (переустройству):

- проектируемые кабельные линии электропередачи 10 кВ
- соединительные муфты
- проектируемое наружное освещение
- проектируемая общесплавная канализация
- демонтаж
- футляр
- коридор для строительства тепломагистрали

Планируемые объекты инженерной инфраструктуры:

проектом «Замена опор на ВЛ 110кВ «Ляхтинская-5/6»:

- проектируемая опора ВЛ
- ось ВЛ
- ВОЛС по ВЛ
- крайний провод ВЛ

| Экспликация зданий и сооружений строительной площадки монтажного котлована |   |
|--|---|
| Номер на плане   | Наименование  |
| 1  | Вентиляционный киоск шахты №457 с пристроенным венткиоском ДУ |
| 2  | Эвакуационный выход с пристроенным венткиоском ПД             |

Примечание:

1. Глубина заложения перегонного тоннеля – расстояние от шельги свода обделки перегонного тоннеля до поверхности земли.

| ПМ-4/2018-ПП.2.1  |           |      |       |                   |       |
|---|-----------|------|-------|-------------------|-------|
| Невско-Василеостровская линия метрополитена от станции "Беговая" до станции "Зоопарк" |           |      |       |                   |       |
| Изм   | Кол.уч    | Лист | N док | Подпись           | Дата  |
| Разработал  | Липина    |      |       |                   | 01.21 |
| Проверил  | Окальева  |      |       |                   | 01.21 |
| Рук. отдела   | Божук     |      |       |                   | 01.21 |
| Н.контроль  | Косынкина |      |       |                   | 01.21 |
| Проект планировки территории. Материалы по обоснованию                                |           |      |       | Стадия            | Лист  |
| Схема конструктивных и планировочных решений. М1:2000                                 |           |      |       | ДПТ               | 5.2.1 |
|   |           |      |       | Листов            | 6     |
|   |           |      |       | ООО "КРТ Система" |       |

Санкт-Петербург  
Комитет по градостроительству и архитектуре  
ГЕОЛОГО-ГЕОДЕЗИЧЕСКИЙ ОТДЕЛ  
Работа выполнена по уведомлению Комитета от 20.09.18 № 4747-18  
проверена и включена в изыскательский фонд Санкт-Петербурга  
Составленный по этим материалам план М. 1: 500 пригоден для проектирования строительства  
Начальник Геолого-геодезического отдела /Ершов А.С./  
Работу принял /Денисов Ф.Ф./  
/Худнев А.Н./  
" 18 " октября 2018г.  
Рег. № 4747-18/I

Согласовано:

Инв. № подл. Подпись и дата Взам. инв. №

Линия сообщения с листом 5.2.2



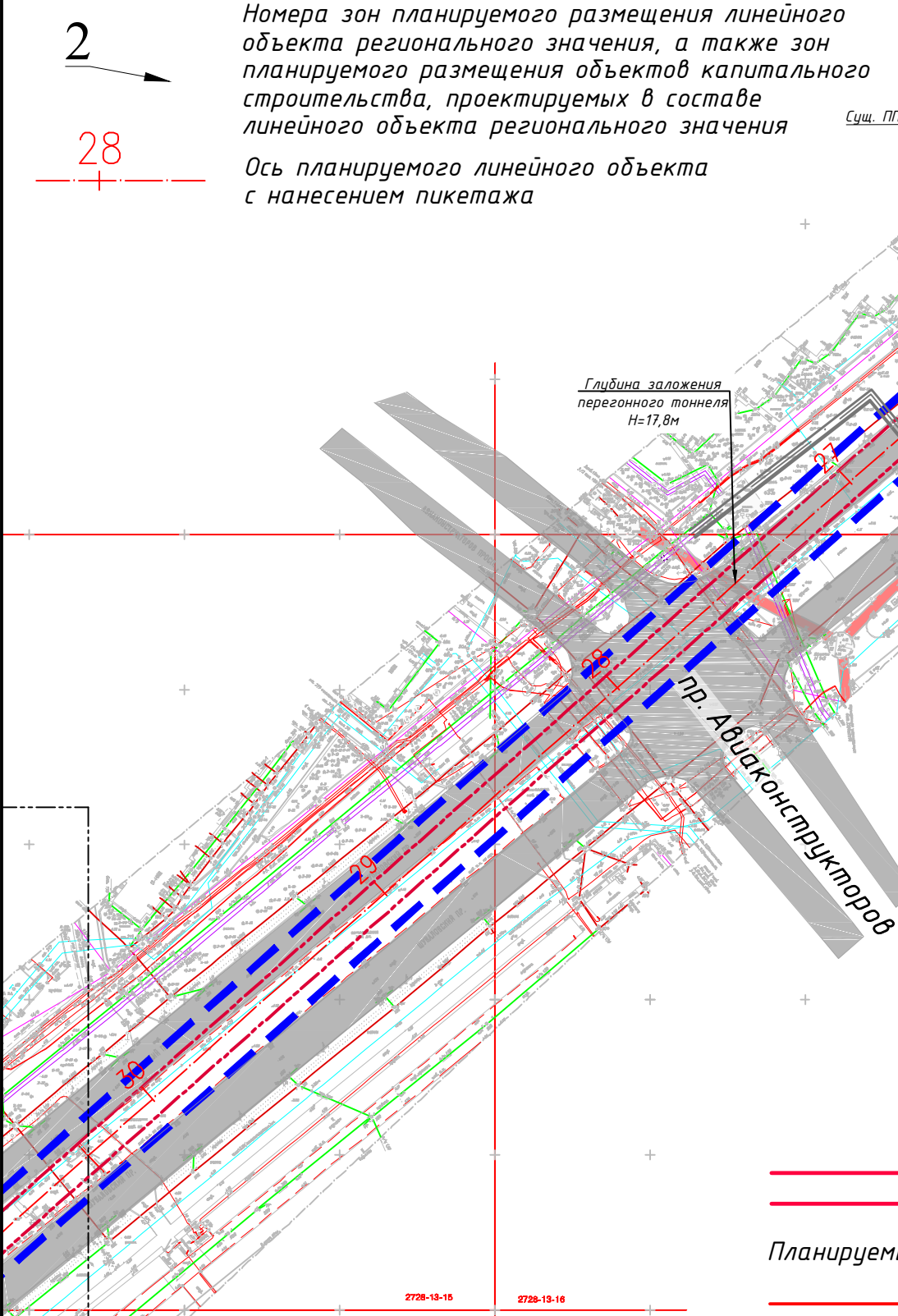
| Экспликация зданий и сооружений |   |
|---------------------------------|---|
| Номер на плане                  | Наименование  |
| 1                               | Лестничный спуск N1 в переход/Лифт для МГН/ Эвакуаход для пассажиров/Вентиляционные киоски ПД                                     |
| 2                               | Лестничный спуск N2 в переход/Лифт для МГН/ Демонтажная камера из машинного эскалаторов/ Вентиляционные киоски ПД                 |
| 3                               | Вентиляционный киоск ДУ, В (ст. "Шуваловский проспект")   |
| 4                               | Вентиляционный киоск ПД   |
| 5                               | Вентиляционный киоск ДУ, В/ Демонтажная камера из ТПП   |
| 6                               | Вентиляционный киоск ПД / Служебный эвакуаход   |
| 7                               | Вентиляционный киоск шахты N458   |
| 8                               | Вентиляционный киоск шахты N459   |
| 9                               | Лестничный спуск N1 в переход/Вентиляционные киоски ПД/Лифт для МГН (ст. "Шуваловский проспект")/ Эвакулестница станции "Зоопарк" |
| 10                              | Вентиляционный киоск ДУ, В  |
| 11                              | Вентиляционный киоск ДУ, В (ст. "Шуваловский проспект")   |
| 12                              | Вентиляционный киоск ДУ, В (ст. "Шуваловский проспект")   |
| 13                              | Вентиляционный киоск ПД (ст. "Шуваловский проспект")  |
| 14                              | Демонтажная камера машинного эскалаторов (ст. "Шуваловский проспект")   |
| 15                              | Лестничный спуск N2 в переход/Вентиляционные киоски ПД/Лифт для МГН (ст. "Шуваловский проспект")                                  |
| 16                              | Вентиляционный киоск шахты N610 (ст. "Шуваловский проспект")  |
| 17                              | Демонтажная камера ВПП (ст. "Шуваловский проспект")   |

Условные обозначения:

- Границы территории, в отношении которой осуществляется подготовка проекта планировки
- Границы зон планируемого размещения линейного объекта регионального значения
- Границы зон планируемого размещения объектов капитального строительства, проектируемых в составе линейного объекта регионального значения
- 2

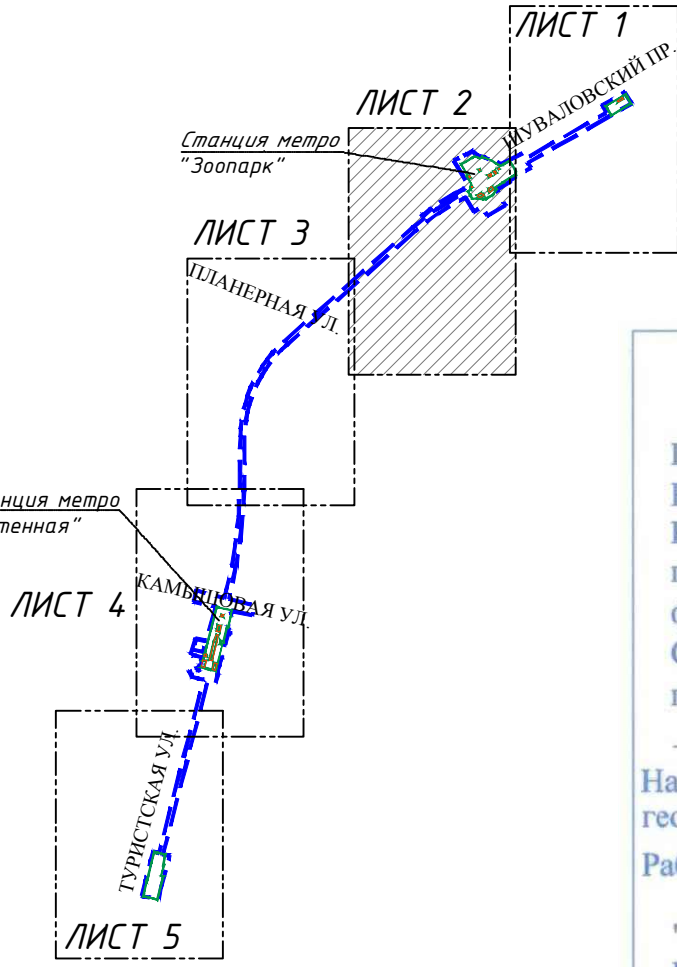
Номера зон планируемого размещения линейного объекта регионального значения, а также зон планируемого размещения объектов капитального строительства, проектируемых в составе линейного объекта регионального значения
- 28

Ось планируемого линейного объекта с нанесением пикетажа



Документация по планировке территории квартала 34 В района Озеро Долгое, ограниченного Шуваловским пр., пр. Авиастроителей, ул. Шаврова и Планерной ул.

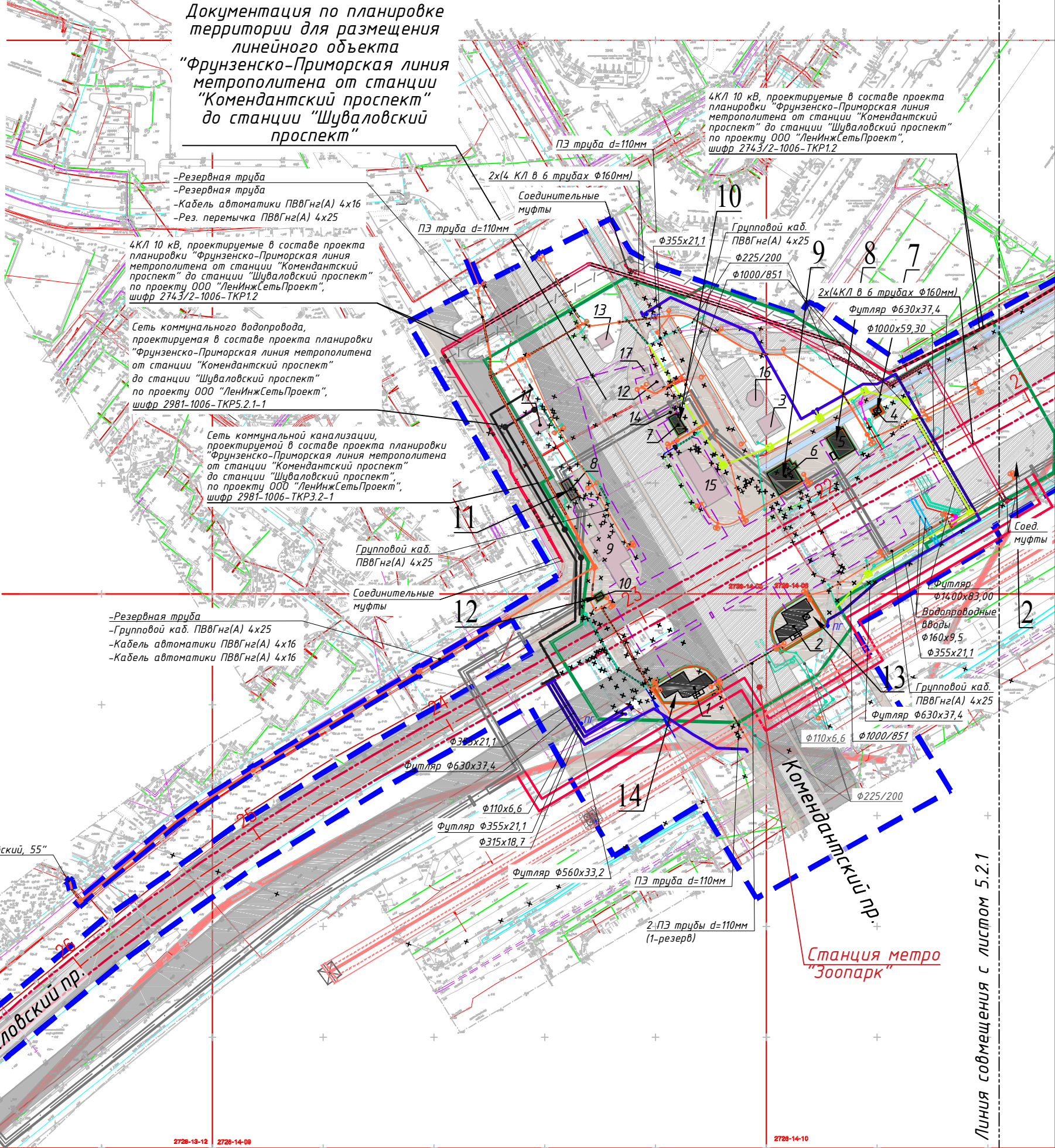
Схема расположения листов



- коридор для строительства тепломагистрали
- Планируемые объекты инженерной инфраструктуры:
- хозяйственно-бытовая канализация
- общесплавная канализация
- ливневая канализация
- вводы канализации для подключения объектов метро
- проектируемые водопроводные вводы для подключения объектов метро
- проектируемые водоотводные лотки
- проектируемый пожарный гидрант

- проектом «Замена опор на ВЛ 110кВ «Ляхтинская-5/6»:
- проектируемая опора ВЛ
- ось ВЛ
- ВОЛС по ВЛ
- крайний провод ВЛ

Санкт-Петербург  
Комитет по градостроительству и архитектуре  
ГЕОЛОГО-ГЕОДЕЗИЧЕСКИЙ ОТДЕЛ  
Работа выполнена по уведомлению Комитета от 20.09.18 № 4747-18  
проверена и включена в изыскательский фонд Санкт-Петербурга  
Составленный по этим материалам план М. 1: 500 пригоден для проектирования строительства  
Начальник Геолого-геодезического отдела /Ершов А.С./  
Работу принял /Денисов Ф.Ф./  
/Худнев А.Н./  
" 18 " октября 2018г.  
Рег. № 4747-18/1



Конструктивные и планировочные решения, планируемые в отношении линейного объекта и (или) объектов капитального строительства, проектируемых в составе линейного объекта регионального значения:

- здания, сооружения
- существующая проезжая часть
- проектируемая проезжая часть
- тротуар
- велодорожка
- подземные вестибюли
- трасса перегонного тоннеля
- здания и сооружения, планируемые документацией по планировке территории для размещения линейного объекта «Фрунзенско-Приморская линия метрополитена от станции «Комендантский проспект» до станции «Шуваловский проспект»

Существующие объекты инженерной инфраструктуры:

- воздушные линии электропередачи
- кабельные линии высокого напряжения
- кабельные линии низкого напряжения
- сети связи
- хозяйственно-бытовая канализация
- ливневая канализация
- водопровод
- теплосеть
- тоннельный канализационный коллектор

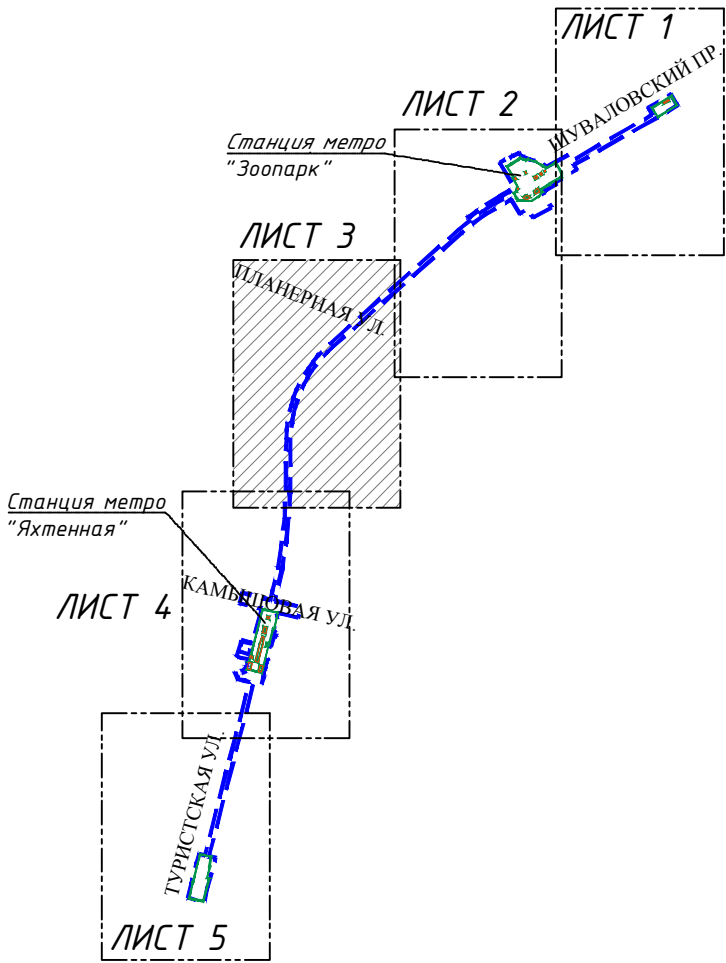
Объекты инженерной инфраструктуры, подлежащие переносу (перустройству):

- проектируемые кабельные линии электропередачи 10 кВ
- проектируемые соединительные муфты
- проектируемое наружное освещение
- сети связи
- проектируемая хозяйственно-бытовая канализация
- проектируемая общесплавная канализация
- проектируемая ливневая канализация
- проектируемый водопровод
- проектируемая теплосеть
- демонтаж
- футляр

|   |           |      |       |                   |       |
|---|-----------|------|-------|-------------------|-------|
| ПМ-4/2018-ПП.2.1  |           |      |       |                   |       |
| Невско-Василеостровская линия метрополитена от станции "Беговая" до станции "Зоопарк" |           |      |       |                   |       |
| Изм   | Колуч     | Лист | N док | Подпись           | Дата  |
| Разработал  | Липина    |      |       |                   | 01.21 |
| Проверил  | Окальева  |      |       |                   | 01.21 |
| Рук. отдела   | Божук     |      |       |                   | 01.21 |
| Н.контроль  | Косынкина |      |       |                   | 01.21 |
| Проект планировки территории. Материалы по обоснованию                                |           |      |       | Стадия            | Лист  |
| Схема конструктивных и планировочных решений. М:1:2000                                |           |      |       | ДПТ               | 5.2.2 |
|   |           |      |       | Листов            | 6     |
|   |           |      |       | ООО "КРТ Система" |       |



Схема расположения листов



Санкт-Петербург  
Комитет по градостроительству  
и архитектуре  
ГЕОЛОГО-ГЕОДЕЗИЧЕСКИЙ ОТДЕЛ  
Работа выполнена по уведомлению  
Комитета от 20.09.18 № 4747-18  
проверена и включена в изыскательский  
фонд Санкт-Петербурга  
Составленный по этим материалам  
план М. 1: 500, пригоден для  
проектирования строительства  
Начальник Геолого-геодезического отдела /Ершов А.С./  
Работу принял /Денисов Ф.Ф./  
/Худнев А.Н./  
" 18 " октября 2018г.  
Рег. № 4747-18/1

Документация по планировке территории, ограниченной проектируемой трассой ЗСД, Яхтенной ул., Восточным каналом Юнтоловской дачи, береговой линией р. Глухарки, береговой линией р. Каменки

Водовод  $\Phi 1200$  в соответствии с проектом «Проектирование строительства водоводов по продолжению Планерной ул. до дороги на Каменку и далее до продолжения Парашютной ул.»

Документация по планировке территории квартала 34 В района Озеро Долгое, ограниченного Щвадовским пр., Авиастроительным пр., ул. Шаврова и Планерной ул.

Документация по планировке территории, ограниченной для размещения линейного объекта: «Строительство Щвадовского пр. от Каменковой ул. до Планерной ул.»

Линия совмещения с листом 5.2.2

Условные обозначения:

- Границы территории, в отношении которой осуществляется подготовка проекта планировки
- Ось планируемого линейного объекта с нанесением пикетажа

Конструктивные и планировочные решения, планируемые в отношении линейного объекта и (или) объектов капитального строительства, проектируемых в составе линейного объекта регионального значения:

- существующая проезжая часть
- проектируемая проезжая часть
- трасса перегонного тоннеля

существующие сети:

- воздушные линии электропередачи
- кабельные линии высокого напряжения
- кабельные линии низкого напряжения
- сети связи
- хозяйственно-бытовая канализация
- ливневая канализация
- водопровод
- теплосеть

Планируемые объекты инженерной инфраструктуры:

проектом «Проектирование строительства водоводов по продолжению Планерной ул. до дороги на Каменку и далее до продолжения Парашютной ул.»:

- водовод

|   |           |      |       |         |       |
|---|-----------|------|-------|---------|-------|
| ПМ-4/2018-ПП.2.1  |           |      |       |         |       |
| Невско-Василеостровская линия метрополитена от станции "Беговая" до станции "Зоопарк" |           |      |       |         |       |
| Изм   | Кол.уч    | Лист | N док | Подпись | Дата  |
| Разработал  | Липина    |      |       |         | 01.21 |
| Проверил  | Окатьева  |      |       |         | 01.21 |
| Рук. отдела   | Божук     |      |       |         | 01.21 |
| Н.контроль  | Косынкина |      |       |         | 01.21 |
| Проект планировки территории. Материалы по обоснованию                                |           |      |       | Стадия  | Лист  |
|   |           |      |       | ДПТ     | 5.2.3 |
| Схема конструктивных и планировочных решений. М1:2000                                 |           |      |       | Листов  | 6     |
| ООО "КРТ Система"   |           |      |       |         |       |



Условные обозначения:

- Границы территории, в отношении которой осуществляется подготовка проекта планировки
- Границы зон планируемого размещения линейного объекта регионального значения
- Границы зон планируемого размещения объектов капитального строительства, проектируемых в составе линейного объекта регионального значения
- 2

Номера зон планируемого размещения линейного объекта регионального значения, а также зон планируемого размещения объектов капитального строительства, проектируемых в составе линейного объекта регионального значения
- 28

Ось планируемого линейного объекта с нанесением пикетажа

Конструктивные и планировочные решения, планируемые в отношении линейного объекта и (или) объектов капитального строительства, проектируемых в составе линейного объекта регионального значения:

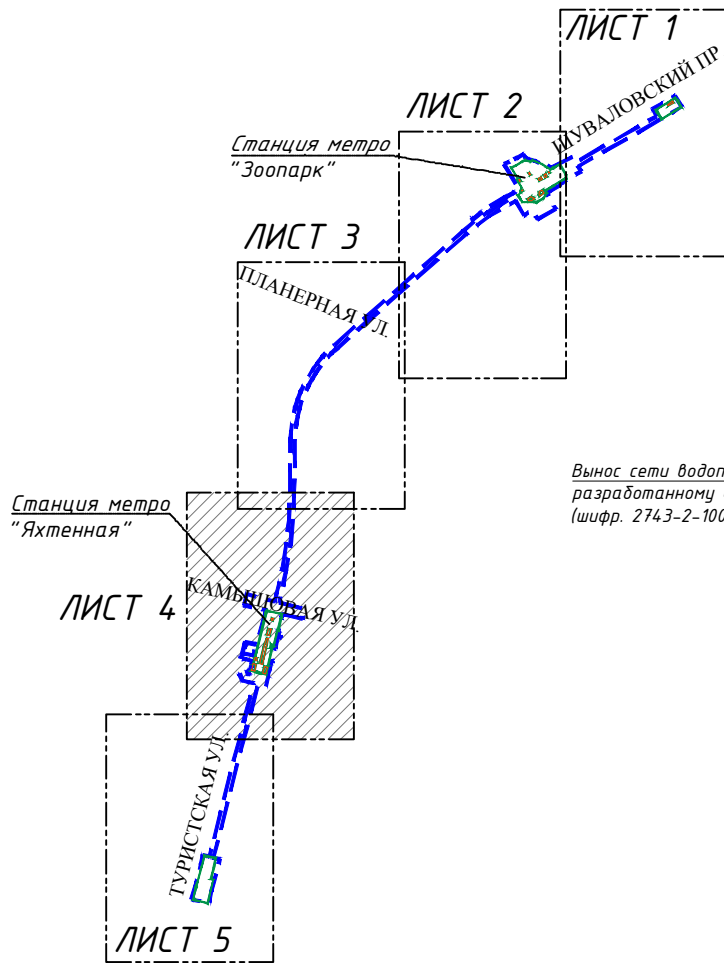
- здания, сооружения
- существующая проезжая часть
- проектируемая проезжая часть
- тротуар
- подземные вестибюли
- трасса перегонного тоннеля

Документация по планировке территории, ограниченной проектируемой трассой ЗСД, Яхтенной ул., Восточным каналом Юнтоловской дачи, береговой линией р. Глухарки, береговой линией р. Каменки

Существующие объекты инженерной инфраструктуры:

- воздушные линии электропередачи
- кабельные линии высокого напряжения
- кабельные линии низкого напряжения
- сети связи
- хозяйственно-бытовая канализация
- ливневая канализация
- водопровод
- теплосеть
- газопровод

Схема расположения листов



Документация по планировке территории, ограниченной Камышовой ул., Туристской ул., Богатырским пр., Шуваловским пр.

Документация по планировке территории кв. 52 СПЧ, ограниченной Камышовой ул., Яхтенной ул., Богатырским пр. и Туристской ул.

Объекты инженерной инфраструктуры, подлежащие переносу (переустройству):

- проектируемые кабельные линии электропередачи 10 кВ
- проектируемые соединительные муфты
- проектируемое наружное освещение
- сети связи
- проектируемая хозяйственно-бытовая канализация
- проектируемая общесплавная канализация
- проектируемая ливневая канализация
- проектируемый водопровод
- проектируемая теплосеть
- демонтаж
- футляр

Планируемые объекты инженерной инфраструктуры:

- хозяйственно-бытовая канализация
- общесплавная канализация
- ливневая канализация
- вводы канализации для подключения объектов метро
- проектируемые водопроводные вводы для подключения объектов метро
- проектируемые водоотводные лотки
- проектируемый пожарный гидрант

| Экспликация зданий и сооружений |  |
|---------------------------------|--|
| Номер на плане                  | Наименование                           |
| 1                               | Входной павильон N1                    |
| 2                               | Входной павильон N2                    |
| 3                               | Лифт для маломобильных групп населения |
| 4                               | Демонтажный люк 1                      |
| 5                               | Демонтажный люк 2                      |
| 6                               | Демонтажный люк ТПП                    |
| 7                               | Эвакуационный выход со станции         |
| 8                               | Шахта ВВУ N460 венткиоск               |
| 9                               | Шахта ВВУ N461 венткиоск               |
| 10                              | Венткиоск N 1(подпора)                 |
| 11                              | Венткиоск N 2(вытяжной и дымоудаления) |
| 12                              | Венткиоск N 3(приточный и подпора)     |
| 13                              | Венткиоск N 4(приточный и подпора)     |
| 14                              | Венткиоск N 5(вытяжной и дымоудаления) |
| 15                              | Венткиоск N 6(вытяжной)                |
| 16                              | Венткиоск N 7(подпора)                 |
| 17                              | Венткиоск N 8(приточный и подпора)     |
| 18                              | Венткиоск N 9(вытяжной)                |

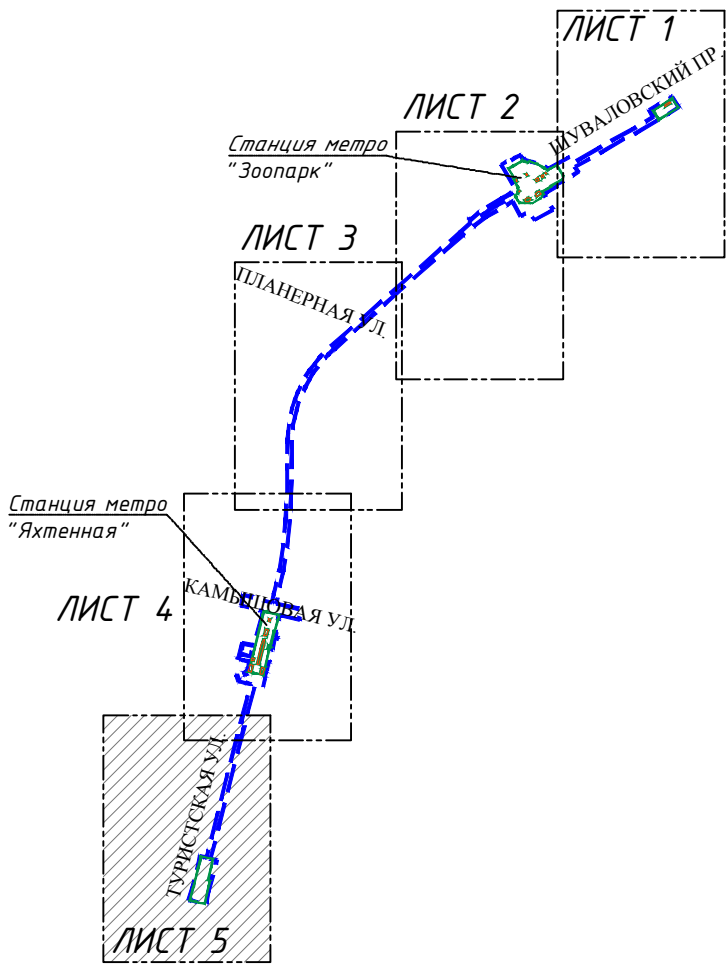
Санкт-Петербург  
Комитет по градостроительству и архитектуре  
ГЕОЛОГО-ГЕОДЕЗИЧЕСКИЙ ОТДЕЛ  
Работа выполнена по уведомлению  
Комитета от 20.09.18 № 4747-18  
проверена и включена в изыскательский фонд Санкт-Петербурга  
Составленный по этим материалам  
план М. 1: 500  
применен для  
проектирования строительства  
Начальник Геолого-геодезического отдела  
Работу принял  
" 18 " октября 2018г.  
Пер. № 4747-18/1

Ершов А.С./  
Денисов Ф.Ф./  
Худнев А.Н./

| ПМ-4/2018-ПП.2.1  |           |      |       |                   |       |
|---|-----------|------|-------|-------------------|-------|
| Невско-Василеостровская линия метрополитена от станции "Беговая" до станции "Зоопарк" |           |      |       |                   |       |
| Изм   | Кол.уч    | Лист | N док | Подпись           | Дата  |
| Разработал  | Липина    |      |       |                   | 01.21 |
| Проверил  | Окальева  |      |       |                   | 01.21 |
| Рук. отдела   | Божук     |      |       |                   | 01.21 |
| Н.контроль  | Косынкина |      |       |                   | 01.21 |
| Проект планировки территории. Материалы по обоснованию                                |           |      |       | Стадия            | Лист  |
| Схема конструктивных и планировочных решений. М1:2000                                 |           |      |       | ДПТ               | 5.2.4 |
|   |           |      |       | Листов            | 6     |
|   |           |      |       | ООО "КРТ Система" |       |



Схема расположения листов



Условные обозначения:

- Границы территории, в отношении которой осуществляется подготовка проекта планировки
- Границы зон планируемого размещения линейного объекта регионального значения
- Номера зон планируемого размещения линейного объекта регионального значения
- Ось планируемого линейного объекта с нанесением пикетажа

Конструктивные и планировочные решения, планируемые в отношении линейного объекта и (или) объектов капитального строительства, проектируемых в составе линейного объекта регионального значения:

- здания, сооружения
- существующая проезжая часть
- проектируемая проезжая часть
- тротуар
- подземные вестибюли
- трасса перегонного тоннеля

Существующие объекты инженерной инфраструктуры:

- воздушные линии электропередачи
- кабельные линии высокого напряжения
- кабельные линии низкого напряжения
- сети связи
- хозяйственно-бытовая канализация
- ливневая канализация
- водопровод
- теплосеть

Существующие объекты метрополитена:



Линия совмещения с листом 5.2.4

Документация по планировке территории квартала 56АБ Северо-Приморской части Приморского района

Документация по планировке территории квартала 55 Северо-Приморской части, ограниченной Туристской ул., Богатырским пр., Яхтенной ул., ул. Оптиков, в Приморском районе

Документация по планировке территории квартала 59А Северо-Приморской части Приморского района

Строительная площадка горного комплекса для сооружения перегонного тоннеля

Документация по планировке территории квартала 58 Северо-Приморской части

Вентиляционный киоск шахты № 462

Проектирование и строительство от Школьной ул. до Небеловой ул. со строительством путепровода на пересечении с ж.-д. линией Сестрорецкого направления

Санкт-Петербург  
Комитет по градостроительству и архитектуре  
ГЕОЛОГО-ГЕОДЕЗИЧЕСКИЙ ОТДЕЛ  
Работа выполнена по уведомлению Комитета от 20.09.18 № 4747-18  
проверена и включена в изыскательский фонд Санкт-Петербурга  
Составленный по этим материалам план М. 1: 500 пригоден для проектирования строительства  
Начальник Геолого-геодезического отдела /Ершов А.С./  
Работу принял /Денисов Ф.Ф./  
/Худнев А.Н./  
" 18 " октября 2018г.  
Рег. № 4747-18/I

| ПМ-4/2018-ПП.2.1  |           |      |       |           |       |
|---|-----------|------|-------|-----------|-------|
| Невско-Василеостровская линия метрополитена от станции "Беговая" до станции "Зоопарк" |           |      |       |           |       |
| Изм   | Кол.уч    | Лист | N док | Подпись   | Дата  |
| Разработал  | Липина    |      |       | Липина    | 01.21 |
| Проверил  | Окальева  |      |       | Окальева  | 01.21 |
| Рук. отдела   | Божук     |      |       | Божук     | 01.21 |
| Н.контроль  | Косынкина |      |       | Косынкина | 01.21 |
| Проект планировки территории. Материалы по обоснованию                                |           |      |       | Стадия    | Лист  |
|   |           |      |       | ДПТ       | 5.2.5 |
| Схема конструктивных и планировочных решений. М1:2000                                 |           |      |       | Листов    | 6     |
| ООО "КРТ Система"   |           |      |       |           |       |