

Примечания:

- 1. Высотная съемка произведена с помощью спутниковой системы GPS
- 2. На план нанесены геодезические знаки:
 - а) пункты полигонометрии №№ 4637,10030,2282,2223,2051,9381,
 - б) реперы №№ -При проектировании и строительстве предусмотреть сохранность геодезических знаков в соответствии с Постановлением Правительства РФ от 12.10.2016 г. №1037 "Об утверждении Правил установления охранных зон пунктов государственной, геодезической сети, государственной нивелирной сети и государственной гравиметрической сети"
- 3. Подземные сооружения, не имеющие выхода на поверхность, нанесены по исполнительным чертежам и данным полевого обследования.
- 4. До производства земляных и строительных работ вблизи охранной зоны междугородной кабельной линии связи на место проведения работ вызвать представителя МРФ "Северо-Запад" ПАО "Ростелеком" по телефонам: 314-42-18, 591-95-10, 591-91-05 (круглосуточно).

		Открытое акционерное общество "Трест геодезических работ и инженерных изысканий"	
Для служебного пользования	Уч. № 512 по книге № 134	Изготовлено - 1 экз. Количество листов в одном экз. - 1	
Топографический план Адрес: Приморский р-он, от станции "Комендантский просп." до станции "Шуваловский проспект"		Шифр заказа: 477-18(568) Дата: 01.11.18г. Масштаб: 1:2000	
Объект: для подготовки документации по планировке территории, для размещения линейного объекта "Строительство Фрунзенско-Приморской линии от станции "Комендантский просп." до станции "Шуваловский просп."		Система координат - местная 1964 г. Система высот - Балтийская 1977 г.	
План составлен по материалам съемки	Плановой части Высотной части Подземных сооружений	на октябрь 2018г.	
Приложение: нет			
Зам.ген.директора -гл. инженер	Мостовищенко К.Е.	И.о.лч. камер. группы Вед. картограф	Шадрова Е.А.
Начальник отдела	Детковская О.Г.	Составитель	Юрсова Л.Д.
Зам. нач. отдела	Блох Е.Л.	Топограф	Толорая Г.Э.
Нач. экспедиции	Калинин С.А.		

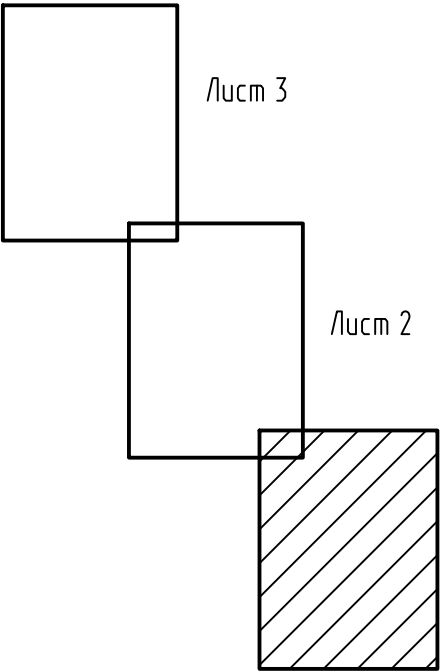
Санкт-Петербург
Комитет по градостроительству
и архитектуре
ГЕОЛОГО-ГЕОДЕЗИЧЕСКИЙ ОТДЕЛ
Работа выполнена по уведомлению
Комитета от 12.10.18 № 5240-18
проверена и включена в изыскательский
фонд Санкт-Петербурга
Составленный по этим материалам
план М. 1: 2000 приложен для
проектирования

Начальник Геолого-
геодезического отдела
Работу принял
" 01 " ноября 2018г.
Рег. № 5240-18/1

Ершов А.С./
Худиев А.Н./
Парфенова В.В./
Денисов Ф.Ф./

чертеж 08.0122.01-СП-1
ГУП Ленгипроинжпроект
"Реконструкция магистральной тепловой
сети по Долгоозерной ул. (магистраль №27)
от ТК 27К2 у пр. Королева до ТК-27К10 у
пр. Авиаконструкторов с пересечением
Комендантского пр., части Долгоозерной ул."

СХЕМА РАСПОЛОЖЕНИЯ ЛИСТОВ



Условные обозначения:


- границы территории, в отношении которой осуществляется подготовка проекта планировки
 - границы зон планируемого размещения линейного объекта регионального значения
 - границы зон планируемого размещения объектов капитального строительства, проектируемых в составе линейного объекта регионального значения
 - планируемые к размещению наземные выходы из подземных вестибулей метрополитена
 - планируемые к размещению вентиляционные киоски шахт метрополитена
 - здания и сооружения, проектируемые в составе документации по планировке территории для размещения линейного объекта "Невско-Василеостровская линия метрополитена от станции "Беговая" до станции "Зоопарк"
- сети существующие
- существующая КЛ 6-10 кВ
 - существующая ВЛ 35 кВ
 - существующая ВЛ 110 кВ
 - водопровод
 - телефон
 - теплотрасса
 - ливневая канализация, дренаж
 - хозяйственная общесплавная канализация
 - колодцы метрополитена
 - граница ответственности метрополитена

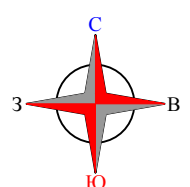
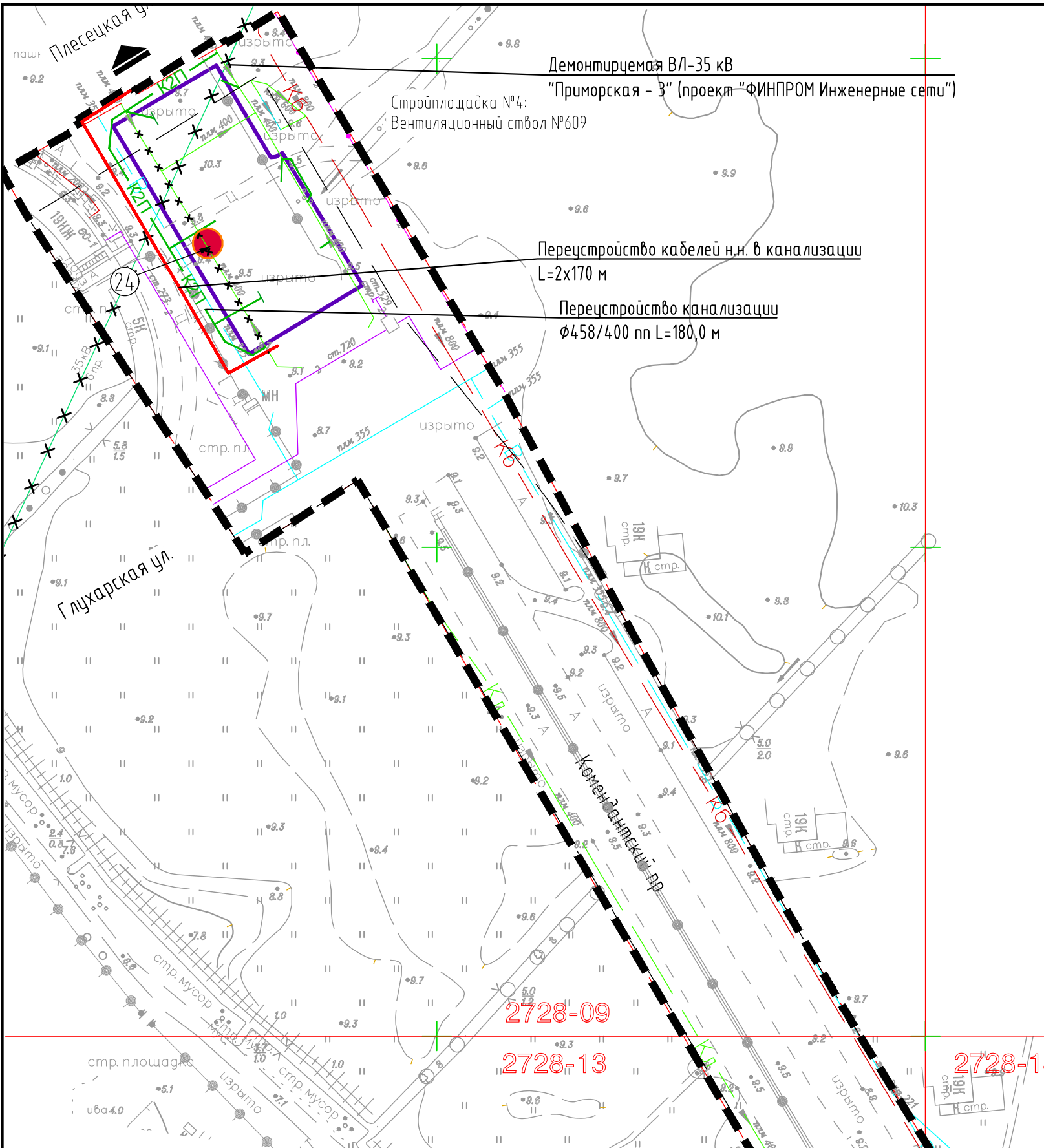
сети проектируемые

- ТС
- проектируемая тепловая сеть по проекту ГУП "Ленгипроинжпроект", ш. 06.0051
 - зона для корректировки положения тепловой сети
- ЭС
- кабельная линия 6-10 кВ
- НВК
- канализация общесплавная самотечная
 - канализация бытовая самотечная
 - канализация дождевая самотечная
 - водопровод
- СС
- сети связи
 - демонтаж существующих сетей

Экспликация зданий и сооружений

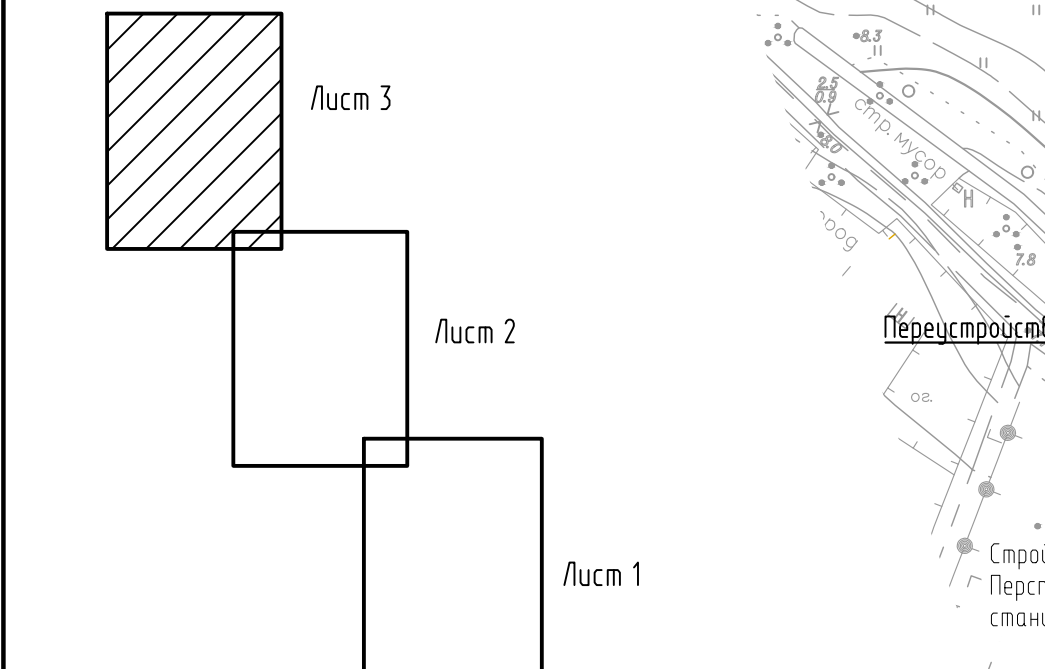
№	Функциональное назначение объекта	Примечание
1	Входной павильон в подземный вестибюль/Вестибюль №2	Сооружение, относящееся к станционному комплексу "Комендантский проспект"
2	Входной павильон в подземный вестибюль/Вестибюль №2	Сооружение, относящееся к станционному комплексу "Комендантский проспект"
3	Киоск местной вентиляционной шахты метрополитена	Сооружение, относящееся к станционному комплексу "Комендантский проспект"

						ПМ-5/2018-ДПТ-ППМО-8				
						Фрунзенско-Приморская линия метрополитена от станции "Комендантский проспект" до станции "Шуваловский проспект"				
Изм.	Кол.уч.	Лист	№ док.	Подп.	Дата	Материалы по обоснованию проекта планировки территории		Стадия	Лист	Листов
Разработал	Шуб				02.22			ДПТ	1	3
Проверил	Рамазанова				02.22					
						Схема инженерной подготовки территории и инженерного обеспечения линейного объекта регионального значения М 1:2000		 Петербургские сети <small>Закрытое акционерное общество</small>		
ГИП	Рамазанова				02.22					
Н.контр.	Козлова				02.22					



Экспликация зданий и сооружений		
№	Функциональное назначение объекта	Примечание
4	Входной павильон в подземный вестибюль	Сооружение, относящееся к станционному комплексу "Зоопарк"
5	Входной павильон в подземный вестибюль	Сооружение, относящееся к станционному комплексу "Зоопарк"
6	Вентиляционный киоск ПД /Служебный эвакуирующий	Сооружение, относящееся к станционному комплексу "Зоопарк"
7	Вентиляционный киоск ДУ, В/Демонтажная камера из ТПП	Сооружение, относящееся к станционному комплексу "Зоопарк"
8	Вентиляционный киоск ПД	Сооружение, относящееся к станционному комплексу "Зоопарк"
9	Входной павильон в подземный вестибюль/ Вестибюль №1, лестничный спуск N2	Сооружение, относящееся к станционному комплексу "Шуваловский проспект"
10	Вентиляционный киоск ДУ	Сооружение, относящееся к станционному комплексу "Шуваловский проспект"
11	Вентиляционный киоск шахты N610	Сооружение, относящееся к станционному комплексу "Шуваловский проспект"
12	Вентиляционный киоск шахты N458	Сооружение, относящееся к станционному комплексу "Зоопарк"
13	Демонтажная камера машинного эскалаторов	Сооружение, относящееся к станционному комплексу "Шуваловский проспект"
14	Вентиляционный киоск ДУ, В	Сооружение, относящееся к станционному комплексу "Шуваловский проспект"
15	Демонтажная камера ВПП	Сооружение, относящееся к станционному комплексу "Шуваловский проспект"
16	Вентиляционный киоск ПД	Сооружение, относящееся к станционному комплексу "Шуваловский проспект"
17	Вентиляционный киоск ДУ, В	Сооружение, относящееся к станционному комплексу "Зоопарк"
18	Входной павильон в подземный вестибюль/ Вестибюль №1, лестничный спуск N1	Сооружение, относящееся к станционному комплексу "Шуваловский проспект"
19	Вентиляционный киоск шахты N459	Сооружение, относящееся к станционному комплексу "Зоопарк"
20	Вентиляционный киоск ДУ, В	Сооружение, относящееся к станционному комплексу "Шуваловский проспект"
21	Киоск местной вентиляционной шахты метрополитена	Сооружение, относящееся к станционному комплексу "Шуваловский проспект"
22	Входной павильон в подземный вестибюль/ Вестибюль №2	Сооружение, относящееся к станционному комплексу "Шуваловский проспект"
23	Входной павильон в подземный вестибюль/ Вестибюль №2	Сооружение, относящееся к станционному комплексу "Шуваловский проспект"
24	Вентиляционный киоск шахты N609	Сооружение, относящееся к станционному комплексу "Шуваловский проспект"

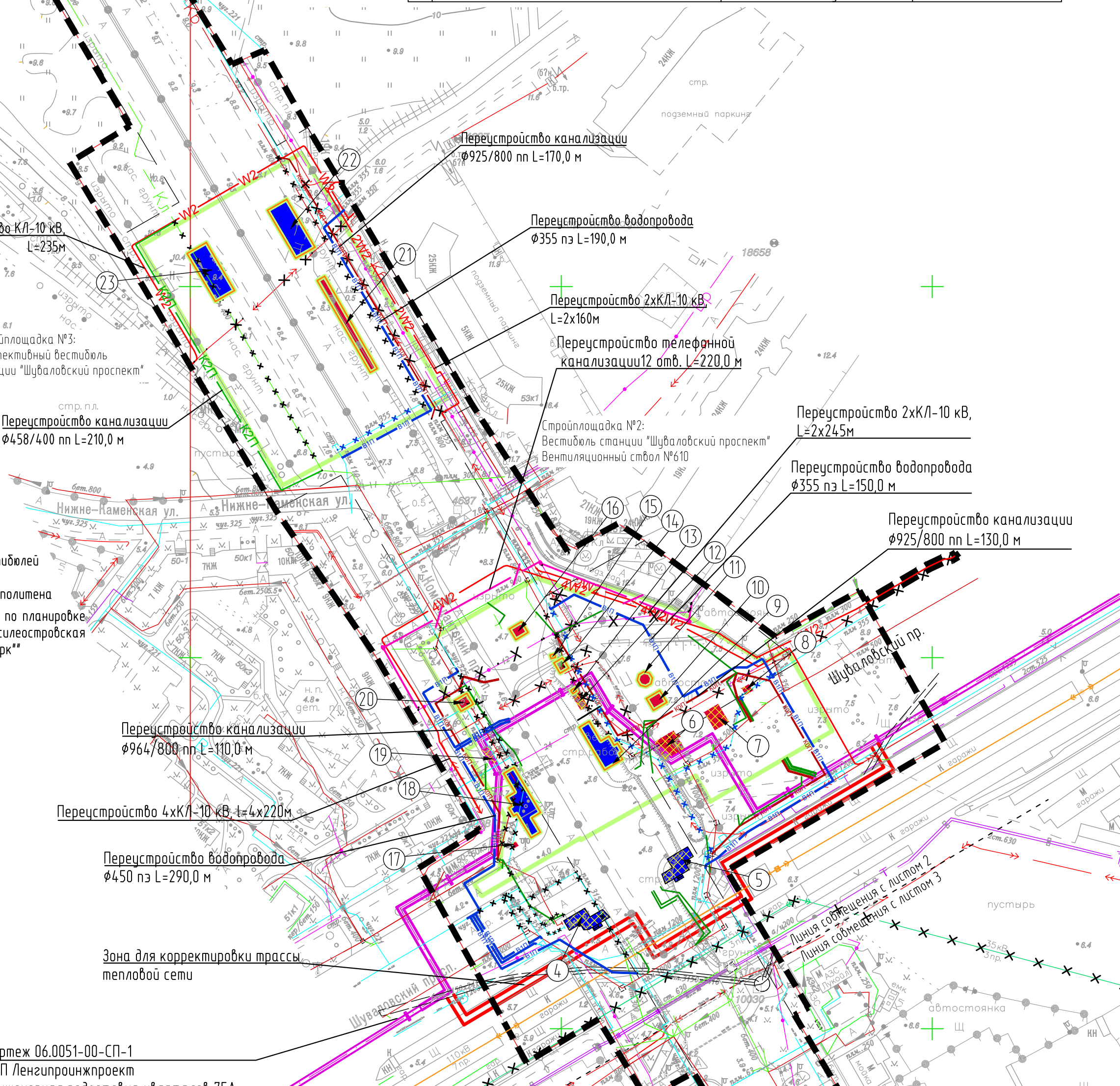
СХЕМА РАСПОЛОЖЕНИЯ ЛИСТОВ



- Условные обозначения:
- границы территории, в отношении которой осуществляется подготовка проекта планировки
 - границы зон планируемого размещения линейного объекта регионального значения
 - границы зон планируемого размещения объектов капитального строительства, проектируемых в составе линейного объекта регионального значения
 - контур строительной площадки
 - планируемые к размещению наземные выходы из подземных вестибюлей метрополитена
 - планируемые к размещению вентиляционные киоски шахт метрополитена
 - здания и сооружения, проектируемые в составе документации по планировке территории для размещения линейного объекта "Невско-Василеостровская линия метрополитена от станции "Беговая" до станции "Зоопарк"

- сети существующие
- существующая КЛ 6-10 кВ
 - существующая ВЛ 35 кВ
 - существующая ВЛ 110 кВ
 - водопровод
 - телефон
 - теплотрасса
 - ливневая канализация, дренаж
 - хозяйственная общесплавная канализация
 - канализационный тоннельный коллектор

- сети проектируемые
- ТС
- проектируемая тепловая сеть по проекту ГУП "Ленгипроинжпроект", ш. 06.0051
 - зона для корректировки положения тепловой сети
- ЭС
- кабельная линия 6-10 кВ
- НБК
- канализация общесплавная самотечная
 - канализация бытовая самотечная
 - канализация дождевая самотечная
 - водопровод
- СС
- сети связи
- демонтаж существующих сетей



чертеж 06.0051-00-СП-1
ГУП Ленгипроинжпроект
Инженерная подготовка кварталов 75А, 78А района "Каменка" в Приморском районе Санкт-Петербурга.
Шуваловский пр.от Комендантского пр. до Парашютной ул."

ПМ-5/2018-ДПТ-ППМО-8				
Фрунзенско-Приморская линия метрополитена от станции "Комендантский проспект" до станции "Шуваловский проспект"				
Изм.	Кол.уч.	Лист	№ док.	Подп.
Разработал	Шуб	02.22		
Проверил	Рамазанова	02.22		
ГИП	Рамазанова	02.22		
Н.контр.	Козлова	02.22		
Материалы по обоснованию проекта планировки территории				
Схема инженерной подготовки территории и инженерного обеспечения линейного объекта регионального значения М-12000				
Формат				